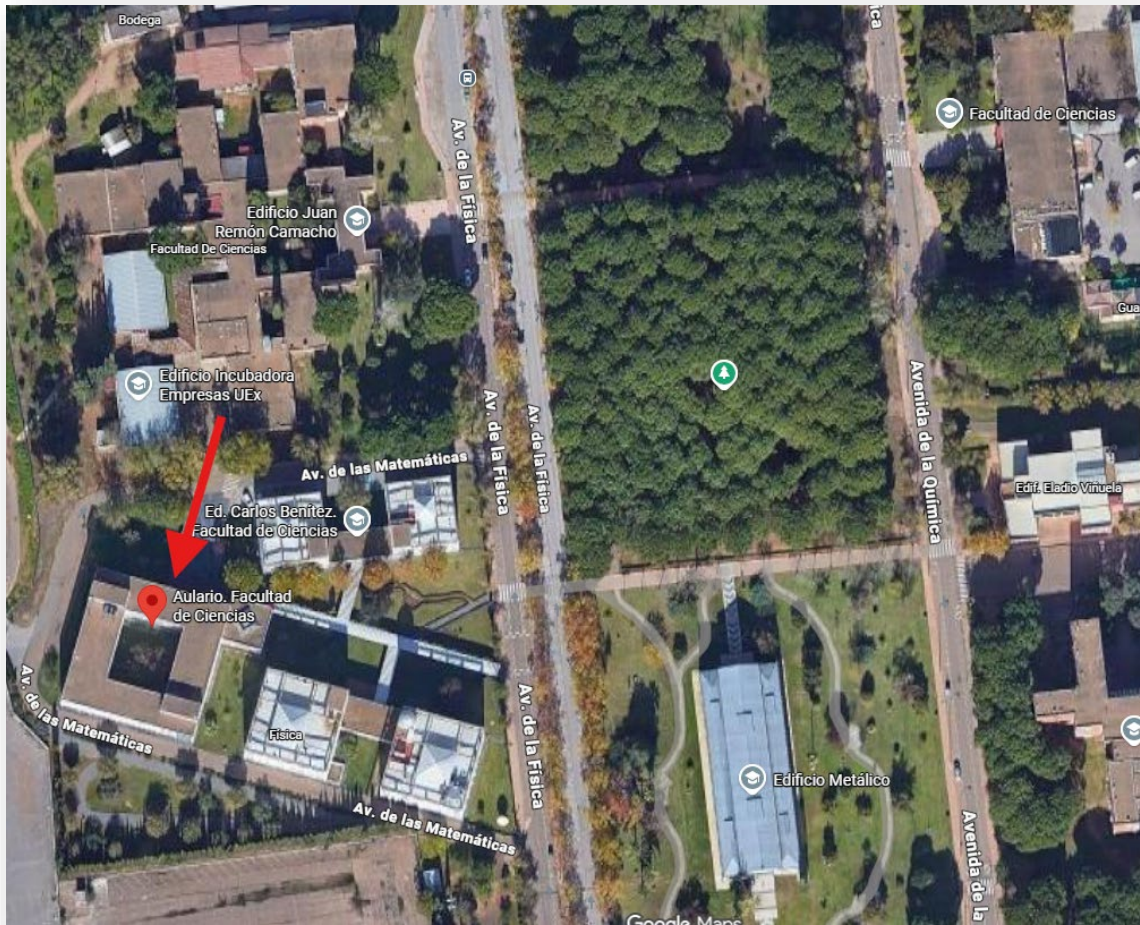


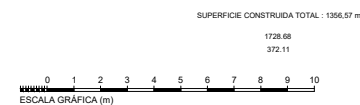
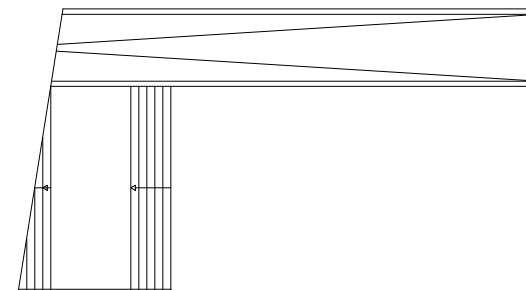
# AULARIO FACULTAD DE CIENCIAS


## CAMPUS UEX BADAJOZ

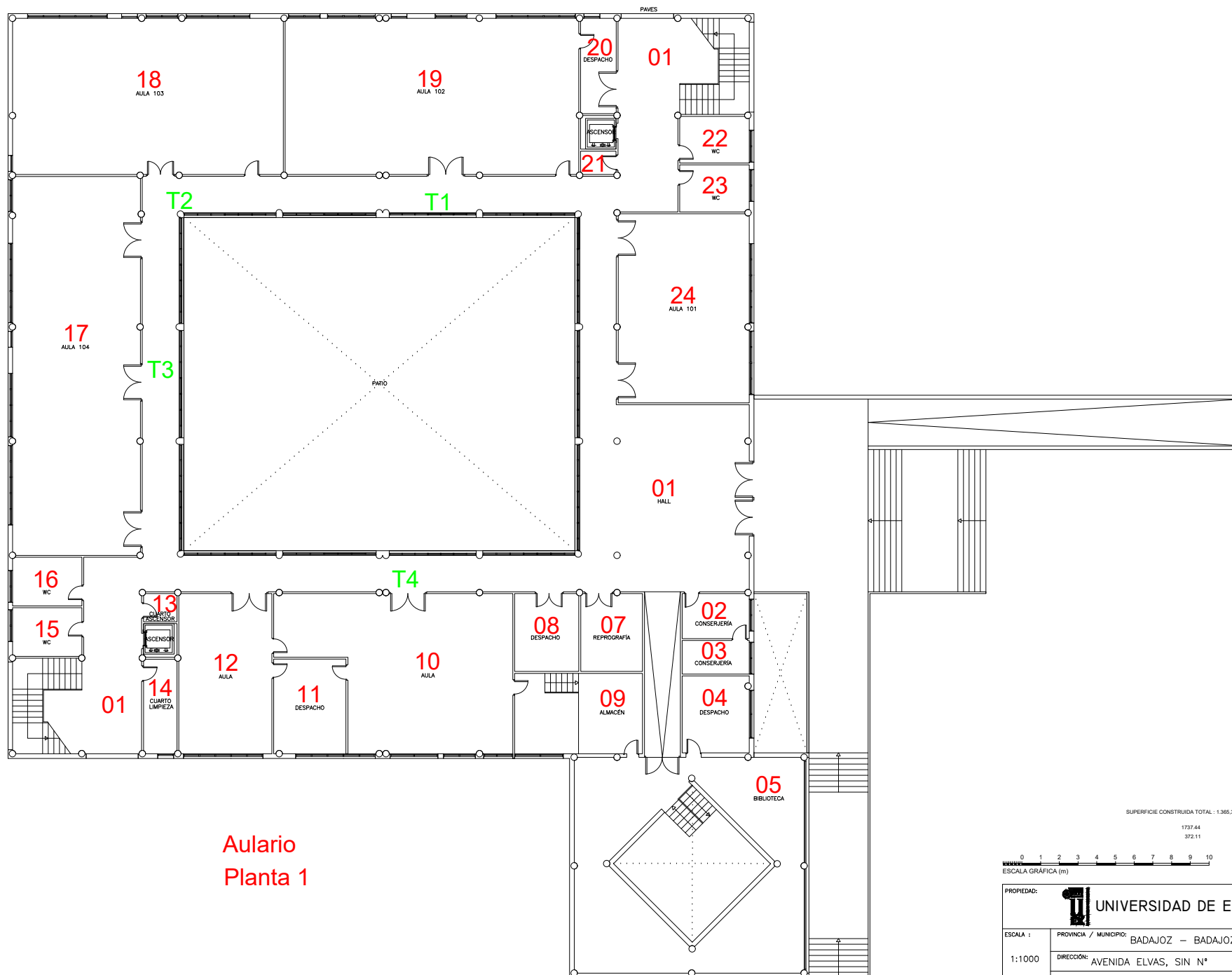





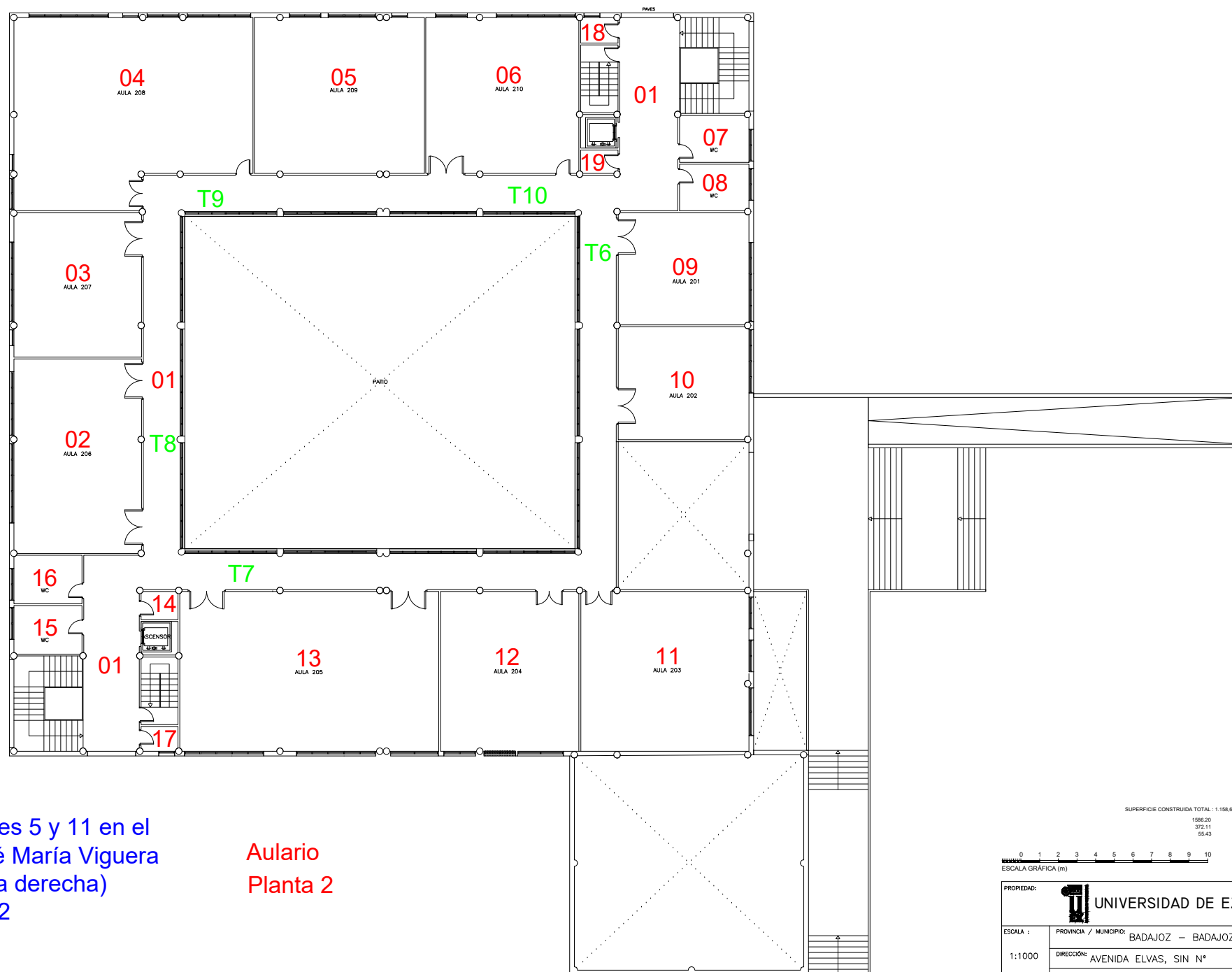
Edif. 0214  
Planta 0



|   |  |                         |
|---|--|-------------------------|
| PROPIEDAD:  UNIVERSIDAD DE EXTREMADURA |  |                         |
| ESCALA :  | PROVINCIA / MUNICIPIO: BADAJOZ - BADAJOZ | Nº PLANO : E.007-2      |
| 1:1000  | DIRECCIÓN: AVENIDA ELVAS, SIN Nª         | DIBUJADO POR: LBG y EST |
|   | EDIF. AULARIO CIENCIAS_PLANO PLANTA BAJA | APROBADO POR: CMH       |



|   |   |                         |
|---|---|-------------------------|
| PROPIEDAD:  UNIVERSIDAD DE EXTREMADURA |   |                         |
| ESCALA :  | PROVINCIA / MUNICIPIO: BADAJOZ - BADAJOZ    | Nº PLANO : E.007-2      |
| 1:1000  | DIRECCIÓN: AVENIDA ELVAS, SIN N°            | DIBUJADO POR: LBG y EST |
|   | EDIF. AULARIO CIENCIAS_PLANO PLANTA PRIMERA | APROBADO POR: CMH       |



Los tribunales 5 y 11 en el  
edificio José María Viguera  
(entrada a la derecha)  
AULAS 1 y 2

Aulario  
Planta 2

SUPERFICIE CONSTRUIDA TOTAL : 1.158,66 m<sup>2</sup>  
1586,20  
372,11  
55,43

0 1 2 3 4 5 6 7 8 9 10  
ESCALA GRÁFICA (m)

|   |   |                         |
|---|---|-------------------------|
| <b>PROPIEDAD:</b>  <b>UNIVERSIDAD DE EXTREMADURA</b> |   |                         |
| ESCALA :  | PROVINCIA / MUNICIPIO: BADAJOZ — BADAJOZ    | Nº PLANO : E.007—2      |
| 1:1000  | DIRECCIÓN: AVENIDA ELVAS, SIN Nª            | DIBUJADO POR: LBG y EST |
|   | EDIF. AULARIO CIENCIAS_PLANO PLANTA SEGUNDA | APROBADO POR: CMH       |



# EDIFICIO JOSE MARÍA VIGUERA LOBO

## FACULTAD DE CIENCIAS

### CAMPUS UEX BADAJOZ





